

OSIEDLE WIEŻYCKA - FOLWARK

Gdańsk - Zakoniczyn, ul. Wieżycka



BUDYNEK

I/2

KONDYGNACJA

III PIĘTRO

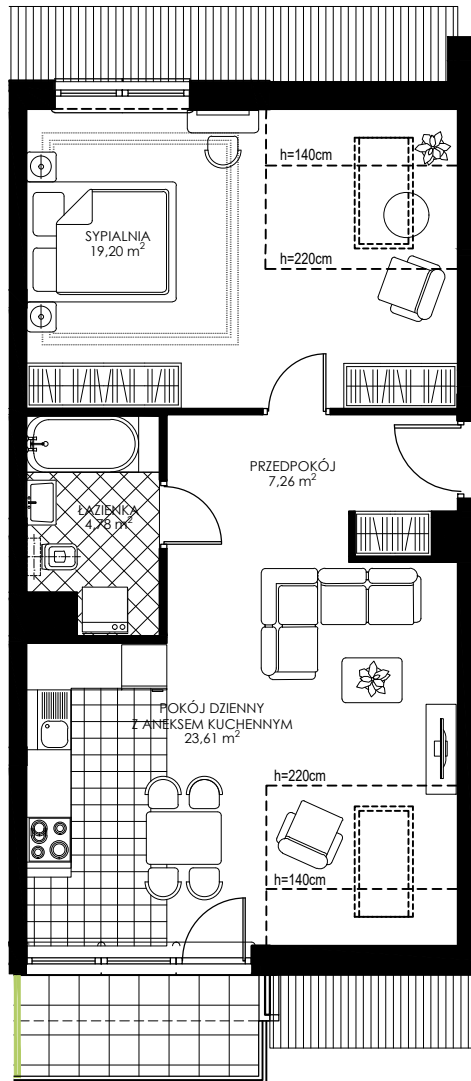
NR MIESZKANIA

A10

POWIERZCHNIA UŻYTKOWA

54,85 m²

MIESZKANIE 2- POKOJOWE Z ANEKSEM KUCHENNYM



ZAŁ. nr 1 do UMOWY nr

RZUT KONCEPCYJNY

Wyposażenie i standard wykończenia określa załącznik nr 2 do umowy.
Kształt i wielkość balkonów (tarasów) oraz szachtów wentylacyjnych
może ulec zmianie.

