

# OSIEDLE WIEŻYCKA - FOLWARK

Gdańsk - Zakoniczyn, ul. Wieżycka

**GORSKI**

BUDYNEK

I/2

KONDYGNACJA

I PIĘTRO

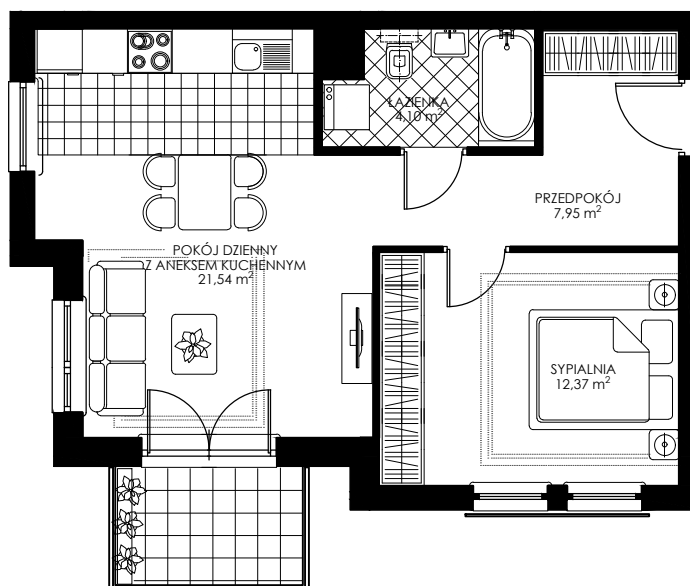
NR MIESZKANIA

B4

POWIERZCHNIA UŻYTKOWA

45,96 m<sup>2</sup>

## MIESZKANIE 2- POKOJOWE Z ANEKSEM KUCHENNYM



Załącznik nr 1 do UMOWY nr .....

RZUT KONCEPCYJNY

Wyposażenie i standard wykończenia określa załącznik nr 2 do umowy. Kształt i wielkość balkonów (tarasów) oraz szachtów wentylacyjnych może ulec zmianie.

