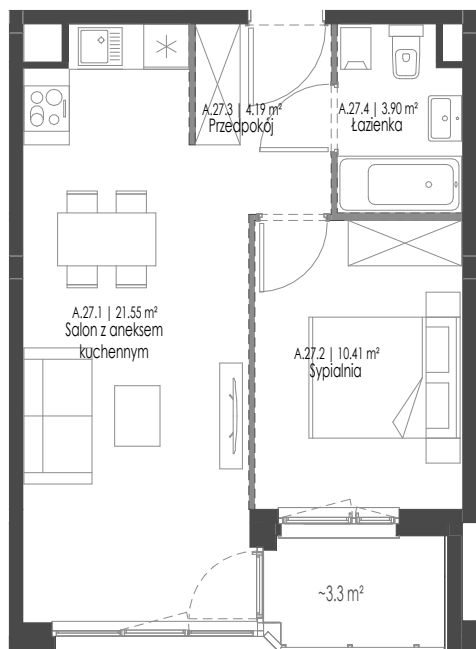


# Mieszkanie A.27

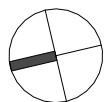


— Ściana możliwa do przeprojektowania

— Ściana stała



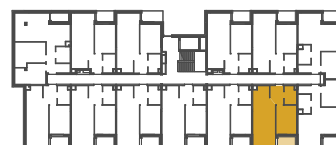
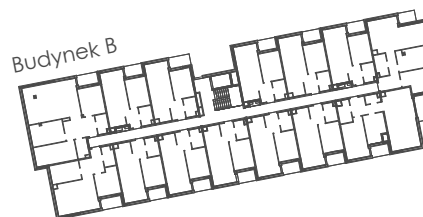
PLAN 1: 100



Kierunek północy

UWAGA. Do pomiarów powierzchni przyjęto wykończenie ścian tynkiem o grubości 1,5 cm

BUDYNEK  
**A**  
NR MIESZKANIA  
**27**  
KONDYGNACJA  
**II piętro**  
POWIERZCHNIA  
**40.05 m<sup>2</sup>**



Budynek A

Usytuowanie lokalu w budynku

# GÓRSKI

Przedsiębiorstwo Budowlane Górski Sp. z o. o. S.K.A

## Bankowa

# 13

BUDYNEK MIESZKALNY WIELORODZINNY

CHOJNICE

KONTAKT

ul. Lelewela 37 lok. E

80-442 Gdańsk

tel.: 607 700 555, 691 990 112

e-mail: sprzedaz@pbgorzki.pl

www: pbgorzki.pl

Wyposażenie i standard wykończenia określa załącznik nr 2 do umowy. Kształt i wielkość balkonów (tarasów, loggi) oraz pionów wentylacyjnych może ulec zmianie.

\* Niniejsza karta mieszkania jest jedynie informacją handlową i nie stanowi oferty w rozumieniu art. 66 ust 1 Kodeksu Cywilnego