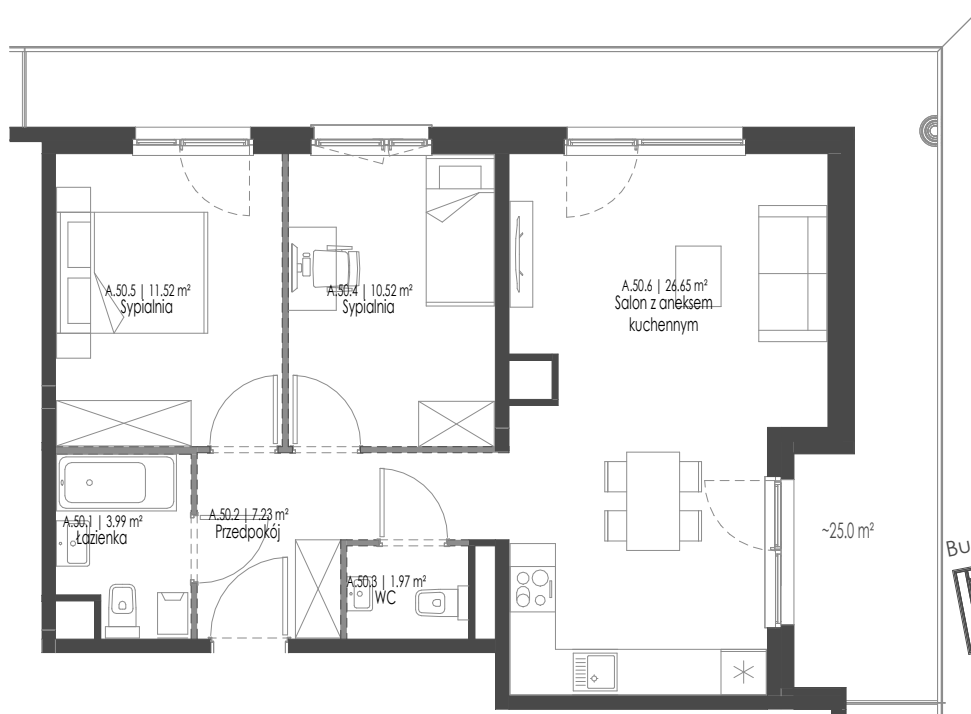


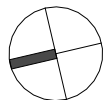
# Mieszkanie A.50



— Ściana możliwa do przeprojektowania

— Ściana stała

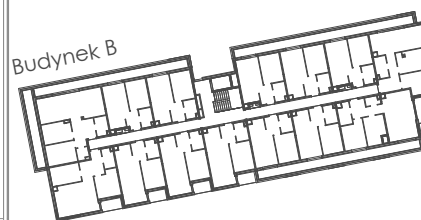
0 1 5m



Kierunek północy

PLAN 1: 100

UWAGA. Do pomiarów powierzchni przyjęto wykończenie ścian tynkiem o grubości 1,5 cm



Budynek A

Usytuowanie lokalu w budynku

BUDYNEK

**A**

NR MIESZKANIA

**50**

KONDYGNACJA

**IV piętro**

POWIERZCHNIA

**61.88 m<sup>2</sup>**

# GÓRSKI

Przedsiębiorstwo Budowlane Górski Sp. z o. o. S.K.A

## Bankowa

# 13

BUDYNEK MIESZKALNY WIELORODZINNY

CHOJNICE

KONTAKT

ul. Lelewela 37 lok. E

80-442 Gdańsk

tel.: 607 700 555, 691 990 112

e-mail: sprzedaz@pbgorzki.pl

www: pbgorzki.pl

Wyposażenie i standard wykończenia określa załącznik nr 2 do umowy. Kształt i wielkość balkonów (tarasów, loggi) oraz pionów wentylacyjnych może ulec zmianie.

\* Niniejsza karta mieszkania jest jedynie informacją handlową i nie stanowi oferty w rozumieniu art. 66 ust 1 Kodeksu Cywilnego