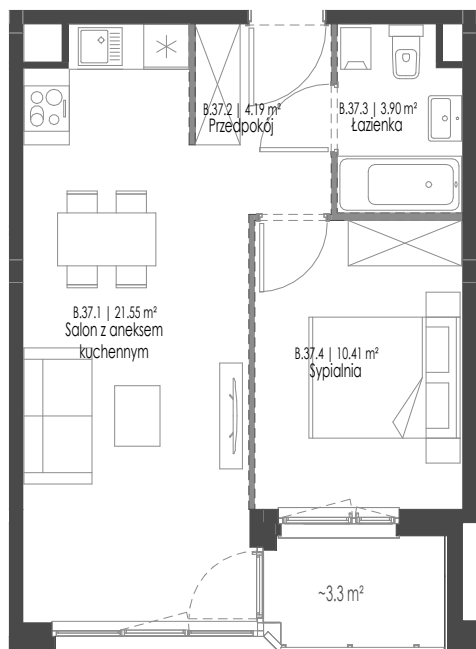
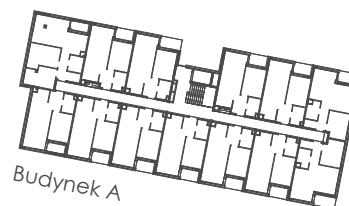
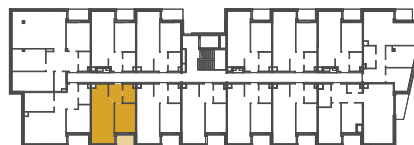


Mieszkanie B.37



BUDYNEK
B
NR MIESZKANIA
37
KONDYGNACJA
II piętro
POWIERZCHNIA
40.05 m²

Budynek B



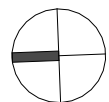
Usytuowanie lokalu w budynku

— Ściana możliwa do przeprojektowania

— Ściana stała



PLAN 1: 100



Kierunek północy

UWAGA. Do pomiarów powierzchni przyjęto wykończenie ścian tynkiem o grubości 1,5 cm

GÓRSKI

Przedsiębiorstwo Budowlane Górski Sp. z o. o. S.K.A

Bankowa

13

BUDYNEK MIESZKALNY WIELORODZINNY

CHOJNICE

KONTAKT

ul. Lelewela 37 lok. E

80-442 Gdańsk

tel.: 607 700 555, 691 990 112

e-mail: sprzedaz@pbgorski.pl

www: pbgorski.pl

Wyposażenie i standard wykończenia określa załącznik nr 2 do umowy. Kształt i wielkość balkonów (tarasów, loggi) oraz pionów wentylacyjnych może ulec zmianie.

* Niniejsza karta mieszkania jest jedynie informacją handlową i nie stanowi oferty w rozumieniu art. 66 ust 1 Kodeksu Cywilnego